

PIANO OPERATIVO

ai sensi della LR 65/2014

Comune di Rapolano Terme
 Alessandro Starnini *Sindaco*
 Elisa Morbidelli *Assessore all'Urbanistica*

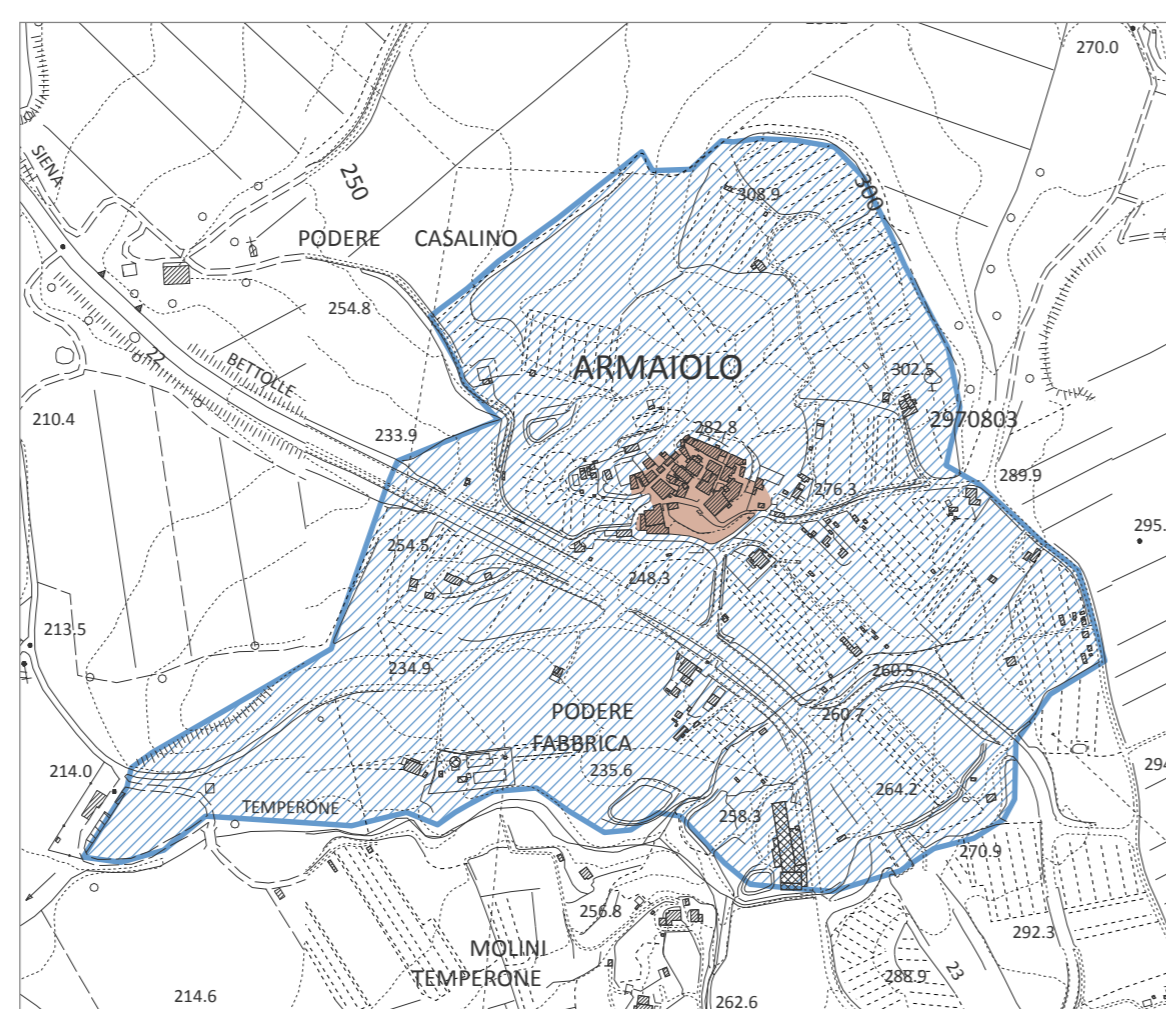
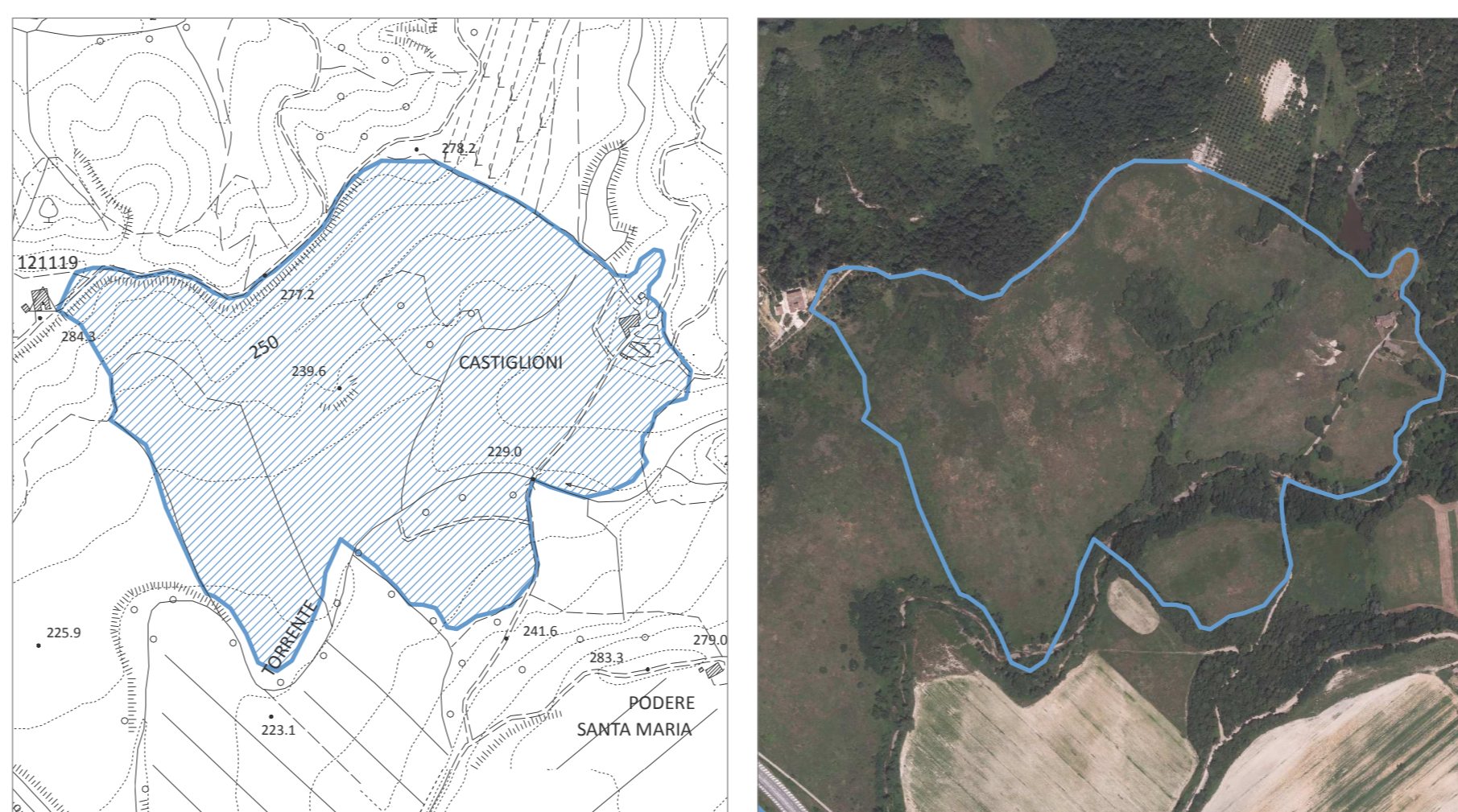
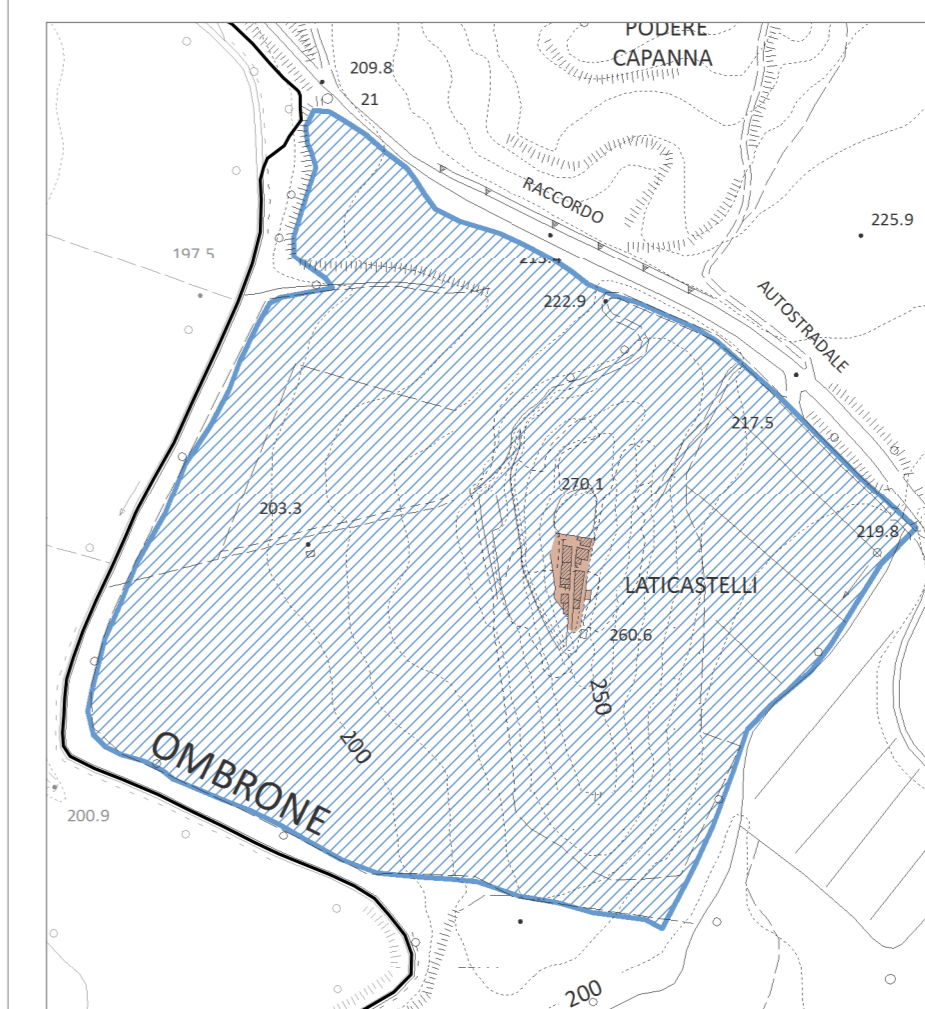
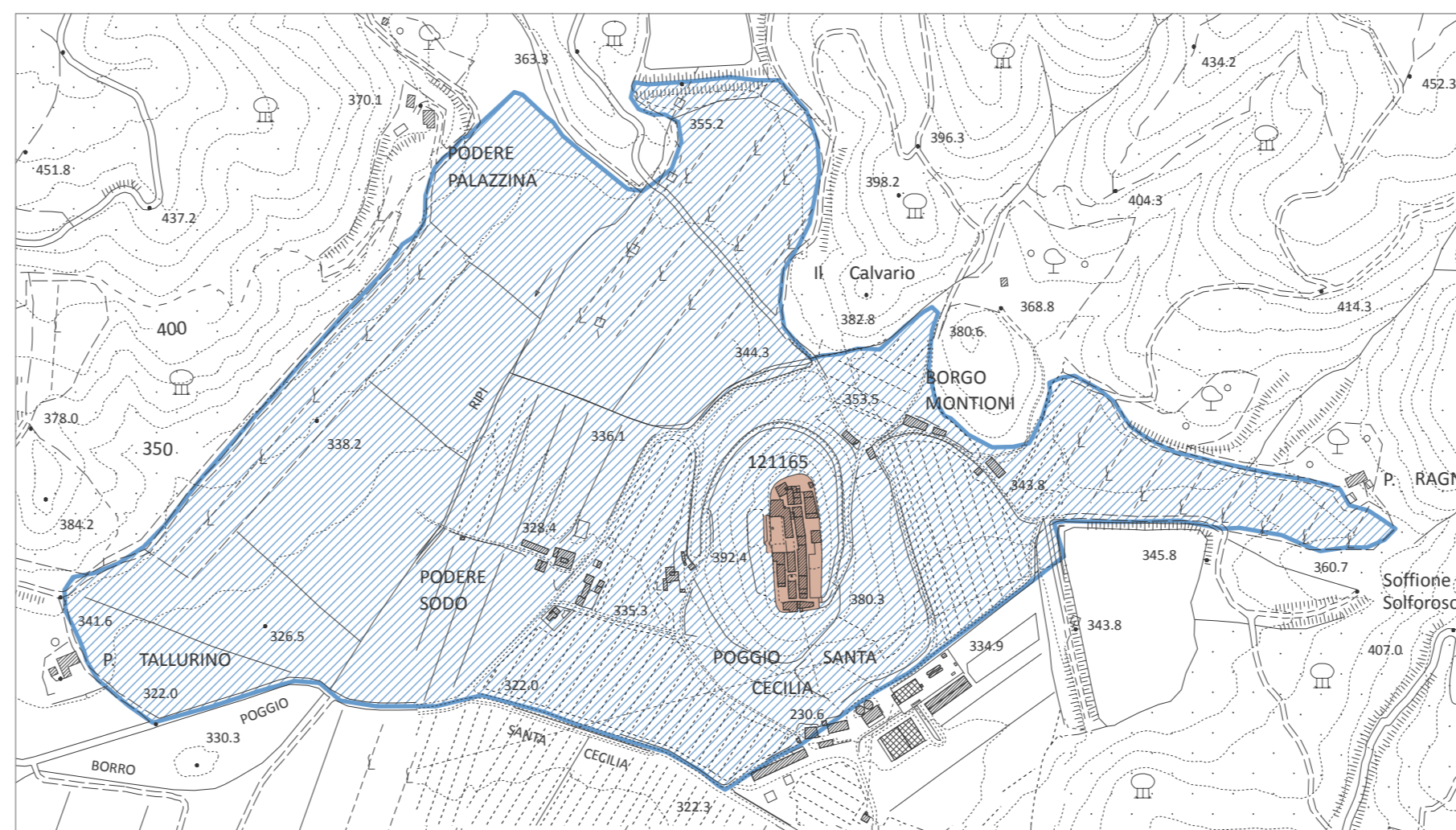
Responsabile del procedimento
 Sauro Valentacchi

Garante dell'informazione e Partecipazione
 Marco Anselmi

Ufficio di piano
 Gabriele Giardini

Progettazione Urbanistica – Valutazione Ambientale Strategica
 Laura Tavanti

Collaboratori alla progettazione
 Silvia Bertocci
 Desirè Gambini
 Patrizia Sodi


01 - Armaiolo

02 - Castiglioni

03 - Laticastelli

04 - Poggio Santa Cecilia

TAV.05
AVVIO DEL PROCEDIMENTO

Scala 1:7.500

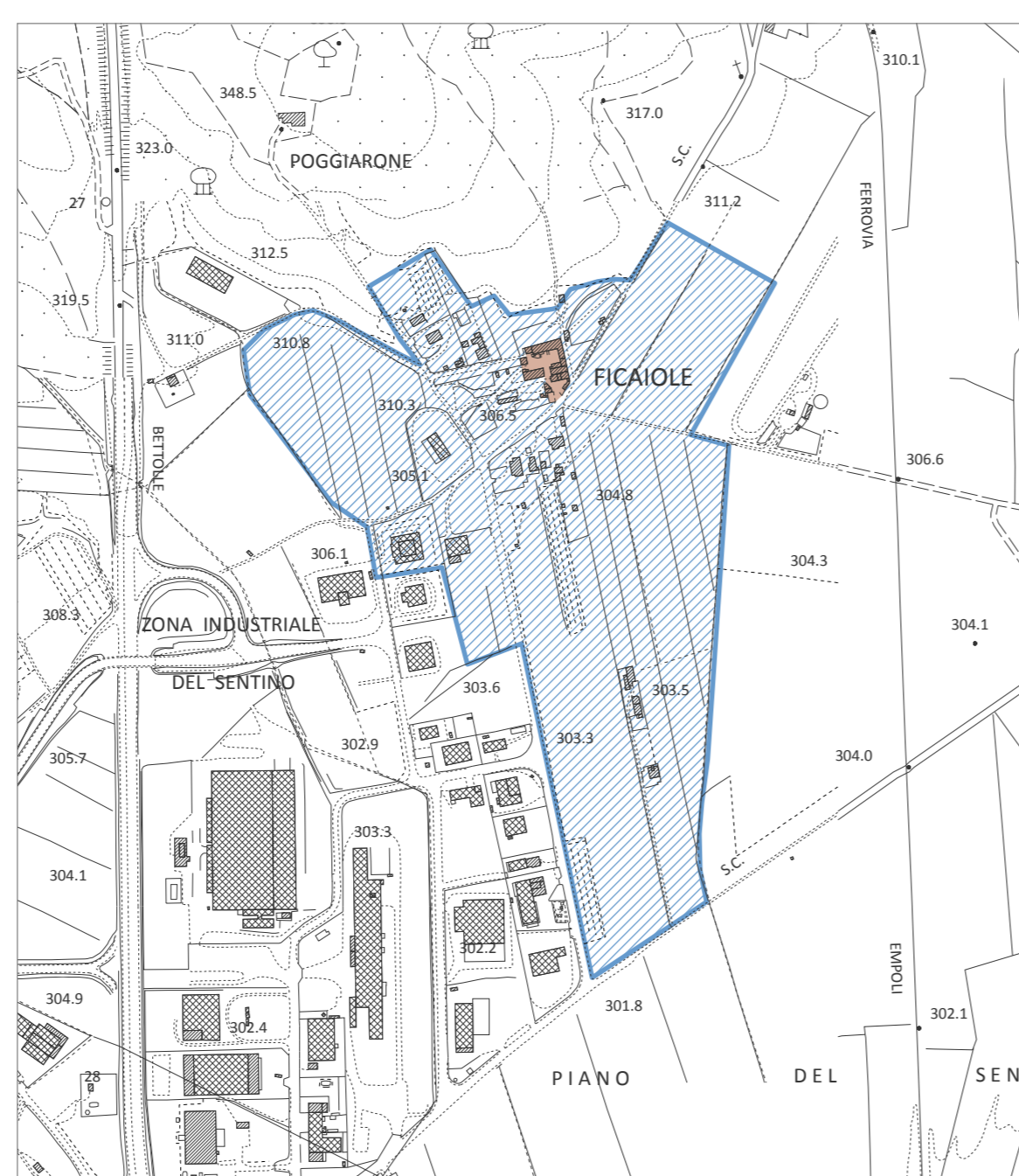
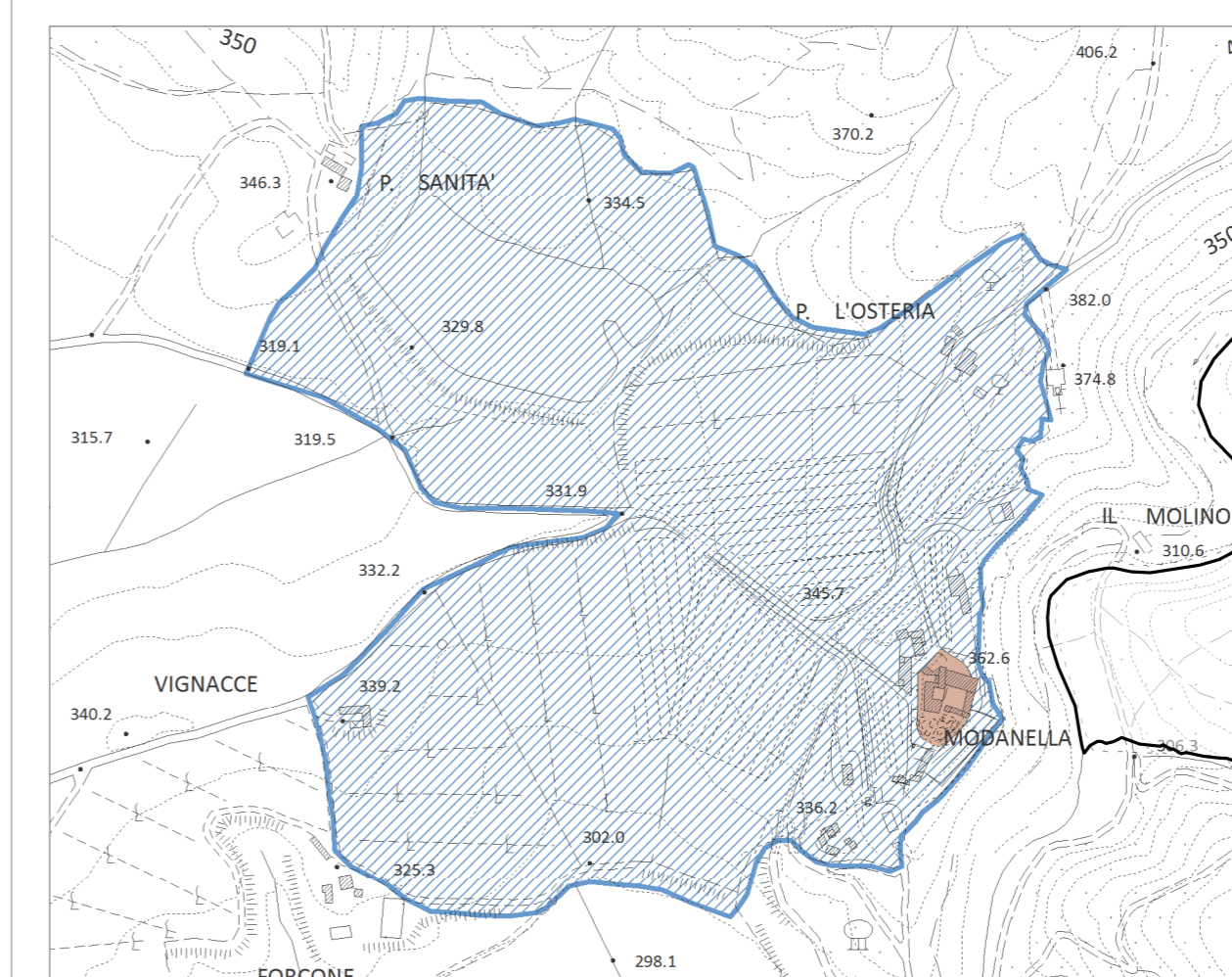
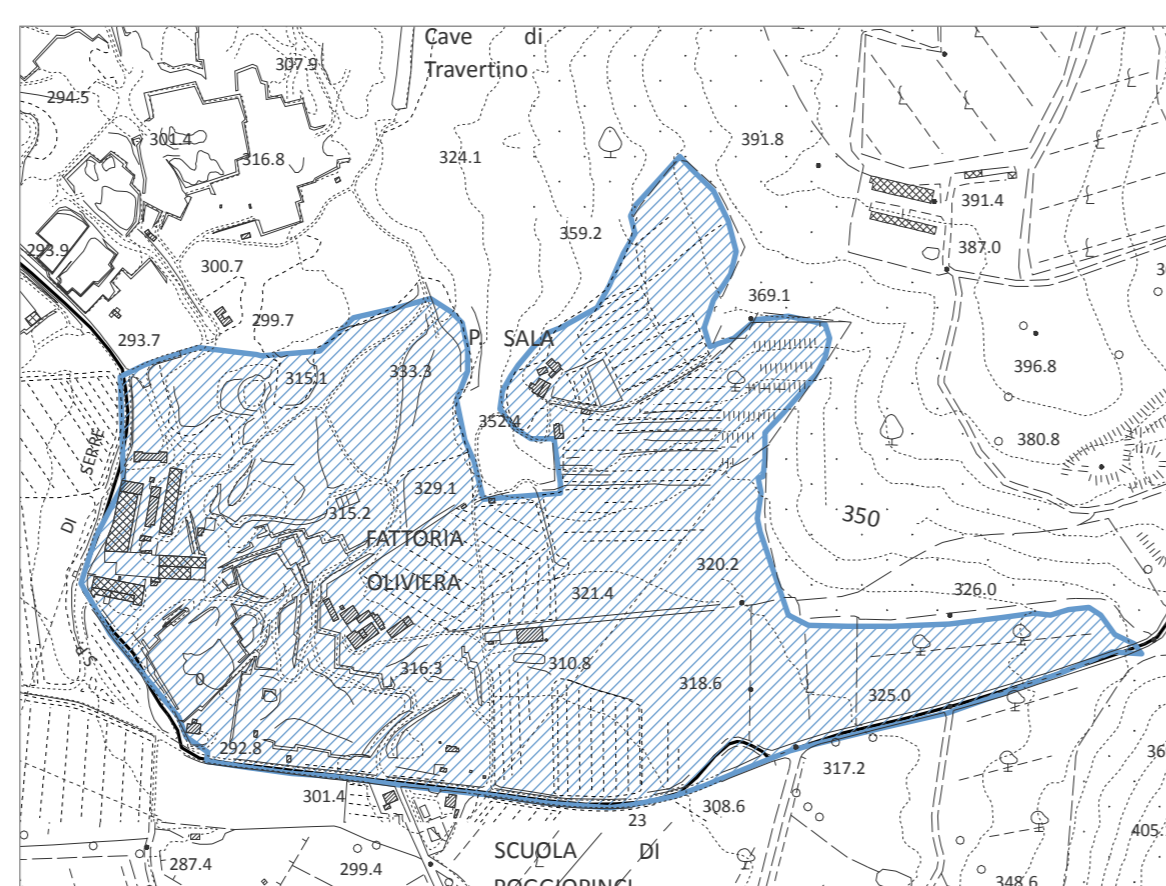
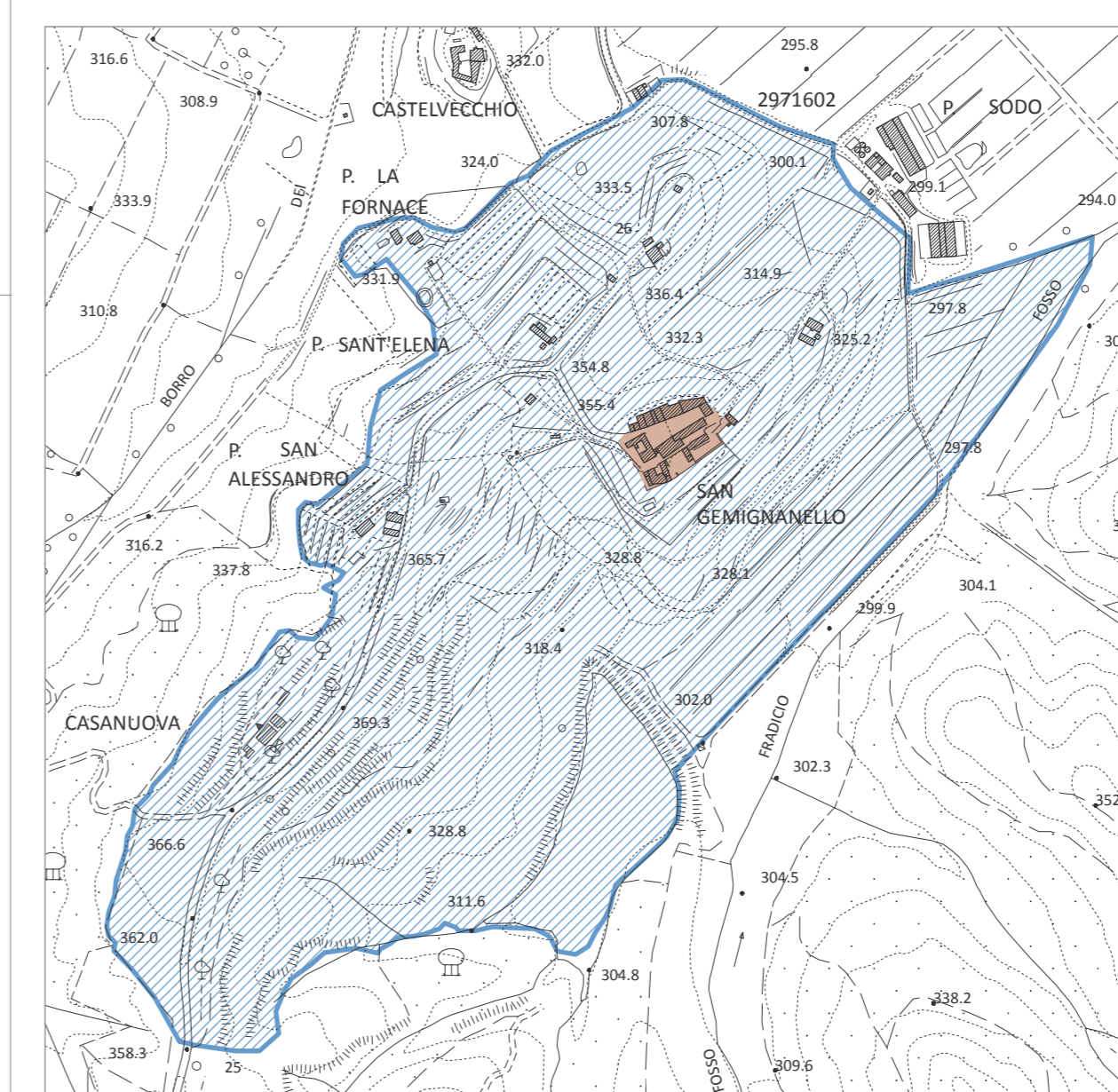
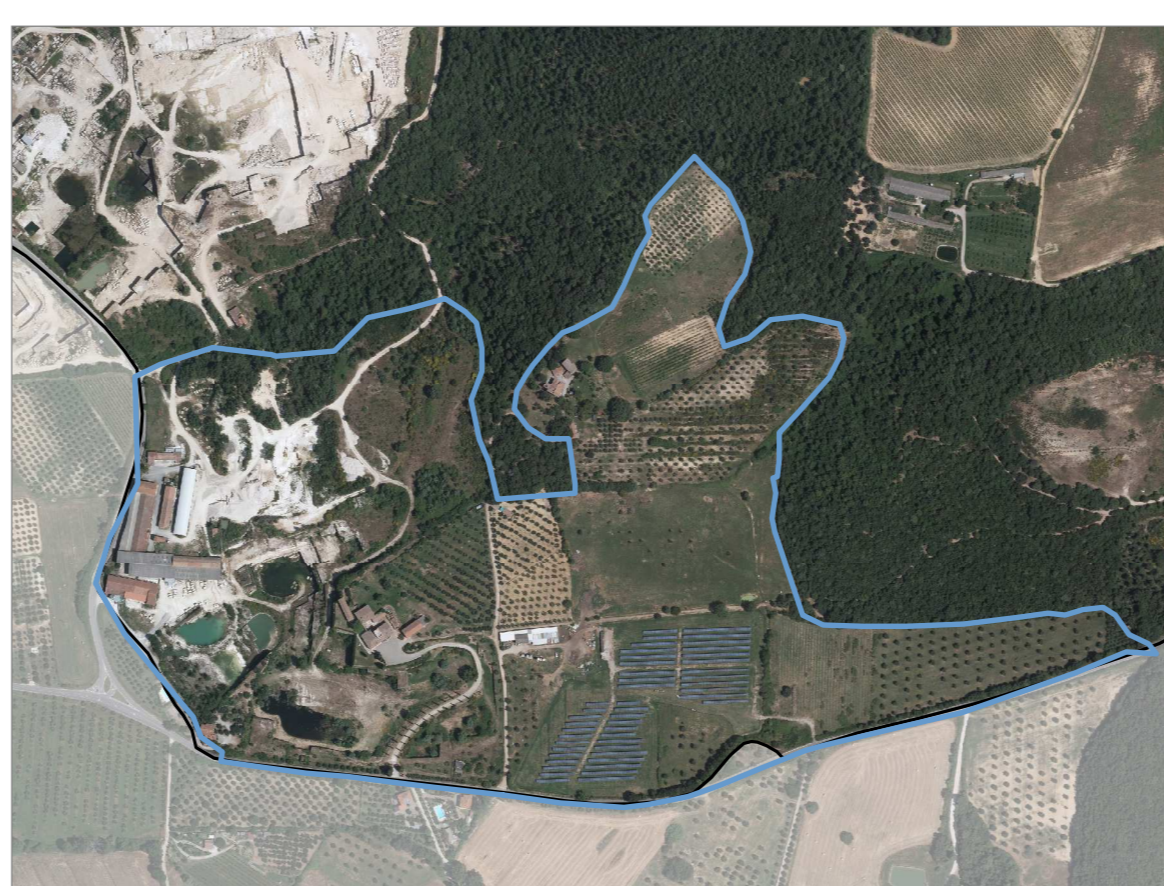
Individuazione dei nuclei rurali e dei relativi ambiti di pertinenza:

Armaiolo, Castiglioni, Laticastelli, Poggio Santa Cecilia, Podere Ficalole, Modanella, Oliviera, S.Gimignano

Nuclei rurali e relativi ambiti di pertinenza art. 64, comma 1, lett. b, L.R. 65/2014

- 01 - Armaiolo
- 02 - Castiglioni
- 03 - Laticastelli
- 04 - Poggio Santa Cecilia
- 05 - Podere Ficalole
- 06 - Modanella
- 07 - Oliviera
- 08 - San Gimignano

Nucleo storico


05 - Podere Ficalole

06 - Modanella

07 - Oliviera

08 - San Gimignano
