

Approvato con D.C.C. n° del
Pubblicato sul BURT n° del

IL SINDACO: Emiliano Spanu
IL RESPONSABILE DEL PROCEDIMENTO - UTC: Urb. Luigi Pucci
IL GARANTE DELL'INFORMAZIONE: Geom. Maurizio Brogi
IL SEGRETARIO COMUNALE: Dott. Simone Cusnotta

Carta delle risorse del mondo fisico



Urbanistica
Dott. Urb. Luigi Pucci

Collaboratori
Geom. Gabriele Giardini

Geologia/Usi del suolo/idrologia
Dott. Geol. A. M. Bardi
Dott. Geol. Alessandro Civelli
Dott. Geol. Filippo Ricci

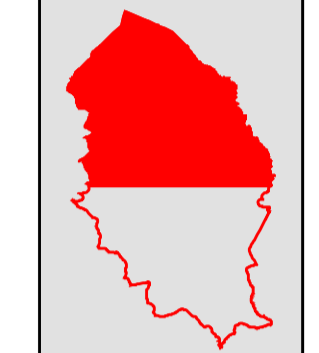
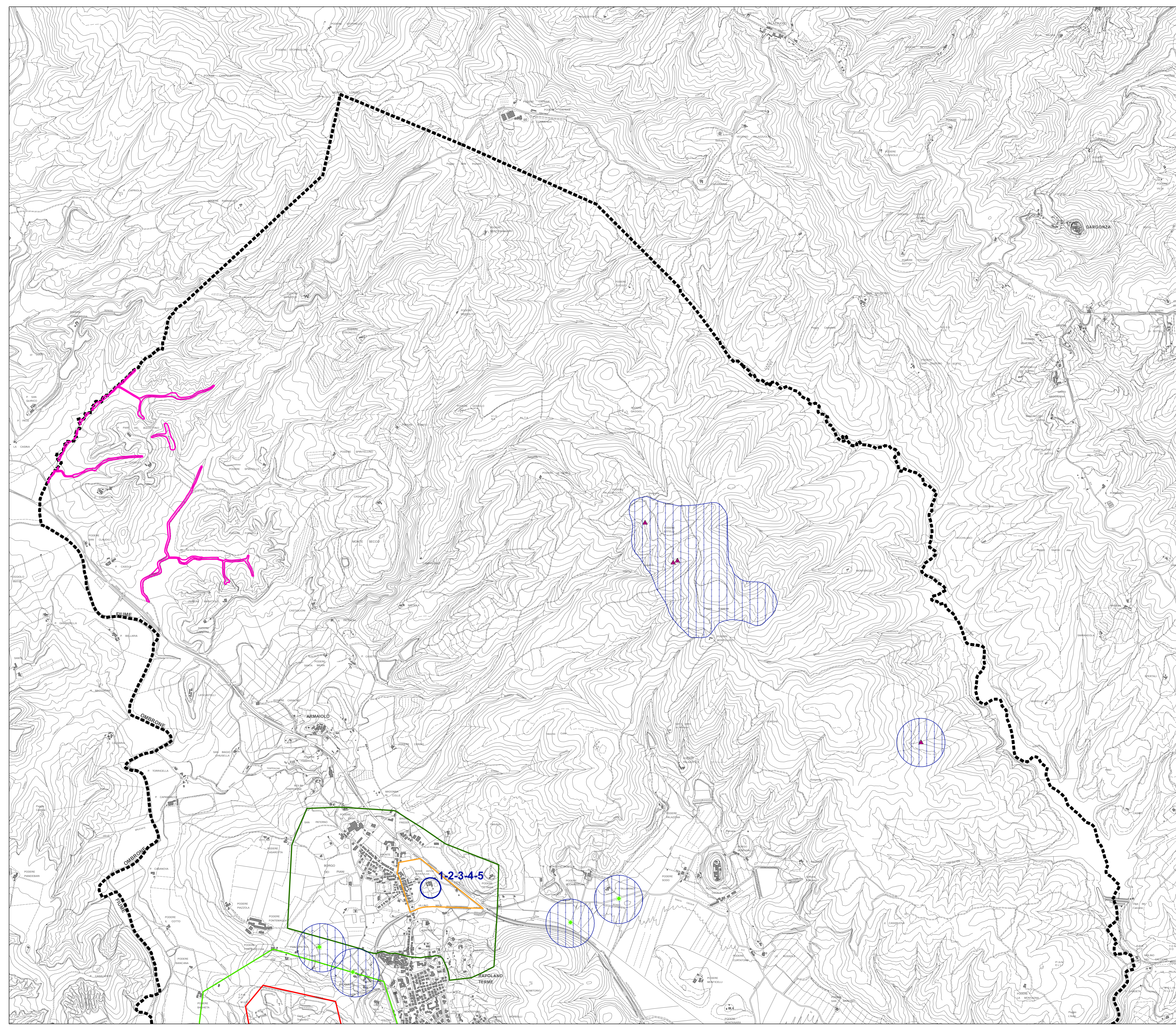
Valutazione Ambientale Strategica
Dott. Arch. Marco Vannucci

Coordinatori del Piano e Progettista Responsabile
UTC - Funzionario Responsabile Area Tecnica

UTC - Istruttore tecnico Area Edilizia e Ambiente

Legenda

- CONCESSIONE TERMALE "BAGNI MARI"**
Aree di salvaguardia (Art.18 L.R.T. 38/2004) dei pozzi 1 e 2
- Perimetro della zona di rispetto
 - Perimetro della zona di protezione ambientale
 - Pozzi termali con numero identificativo
- CONCESSIONE TERMALE "ANTICA QUERCIOLAIA"**
Aree di salvaguardia (Art.18 L.R.T. 38/2004) dei pozzi 1, 2, 3, 4 e 5
- Perimetro della zona di rispetto
 - Perimetro della zona di protezione ambientale
 - Pozzi termali con numero identificativo
- Fonti di approvvigionamento idropotabile**
- Pozzi di captazione ad uso idropotabile
 - Sorgenti captate ai fini acquedottistici (Stitelli, Quercioni e Adegia)
 - Perimetro della zona di rispetto dei pozzi e delle sorgenti captate ad uso idropotabile (D.Lgs.152/2006)
 - Geositi della Provincia di Siena
 - Aree tartufigene
 - Confine comunale



Approvato con D.C.C. n° del
Pubblicato sul BURT n° del

IL SINDACO: Emiliano Spanu
IL RESPONSABILE DEL PROCEDIMENTO - UTC: Urb. Luigi Pucci
IL GARANTE DELL'INFORMAZIONE: Geom. Maurizio Brogi
IL SEGRETARIO COMUNALE: Dott. Simone Cusnotta

Carta delle risorse del mondo fisico



Urbanistica
Dott. Urb. Luigi Pucci

Collaboratori
Geom. Gabriele Giardini

Geologia/Usi del suolo/idrologia
Dott. Geol. A. M. Badi
Dott. Geol. Alessandro Civelli
Dott. Geol. Filippo Ricci

Valutazione Ambientale Strategica
Dott. Arch. Marco Vannucci

Coordinatori del Piano e Progettista Responsabile
UTC - Funzionario Responsabile Area Tecnica

UTC - Istruttore tecnico Area Edilizia e Ambiente

- Legenda**
- CONCESSIONE TERMALE "BAGNI MARI"**
Are di salvaguardia (Art.18 L.R.T. 38/2004) dei pozzi 1 e 2
- Perimetro della zona di rispetto
 - Perimetro della zona di protezione ambientale
 - Pozzi termali con numero identificativo
- CONCESSIONE TERMALE "ANTICA QUERCIOIAIA"**
Are di salvaguardia (Art.18 L.R.T. 38/2004) dei pozzi 1, 2, 3, 4 e 5
- Perimetro della zona di rispetto
 - Perimetro della zona di protezione ambientale
 - Pozzi termali con numero identificativo
- Fonti di approvvigionamento idropotabile**
- Pozzi di captazione ad uso idropotabile
 - Sorgenti captate ai fini acquedottistici (Stitelli, Quercioni e Adegia)
 - Perimetro della zona di rispetto dei pozzi e delle sorgenti captate ad uso idropotabile (D.Lgs. 152/2006)
 - Geositi della Provincia di Siena
 - Aree tartufigene
 - Confine comunale